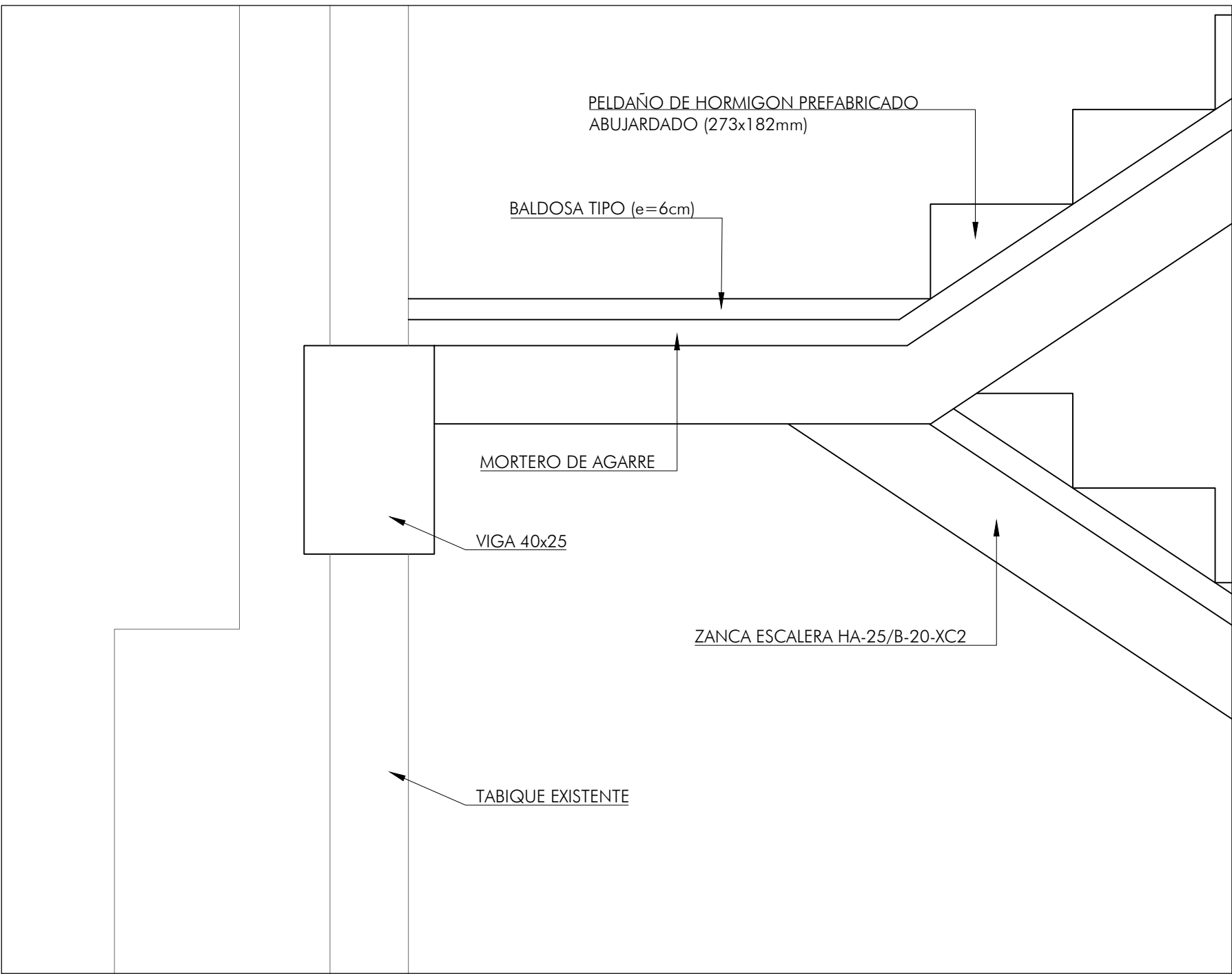
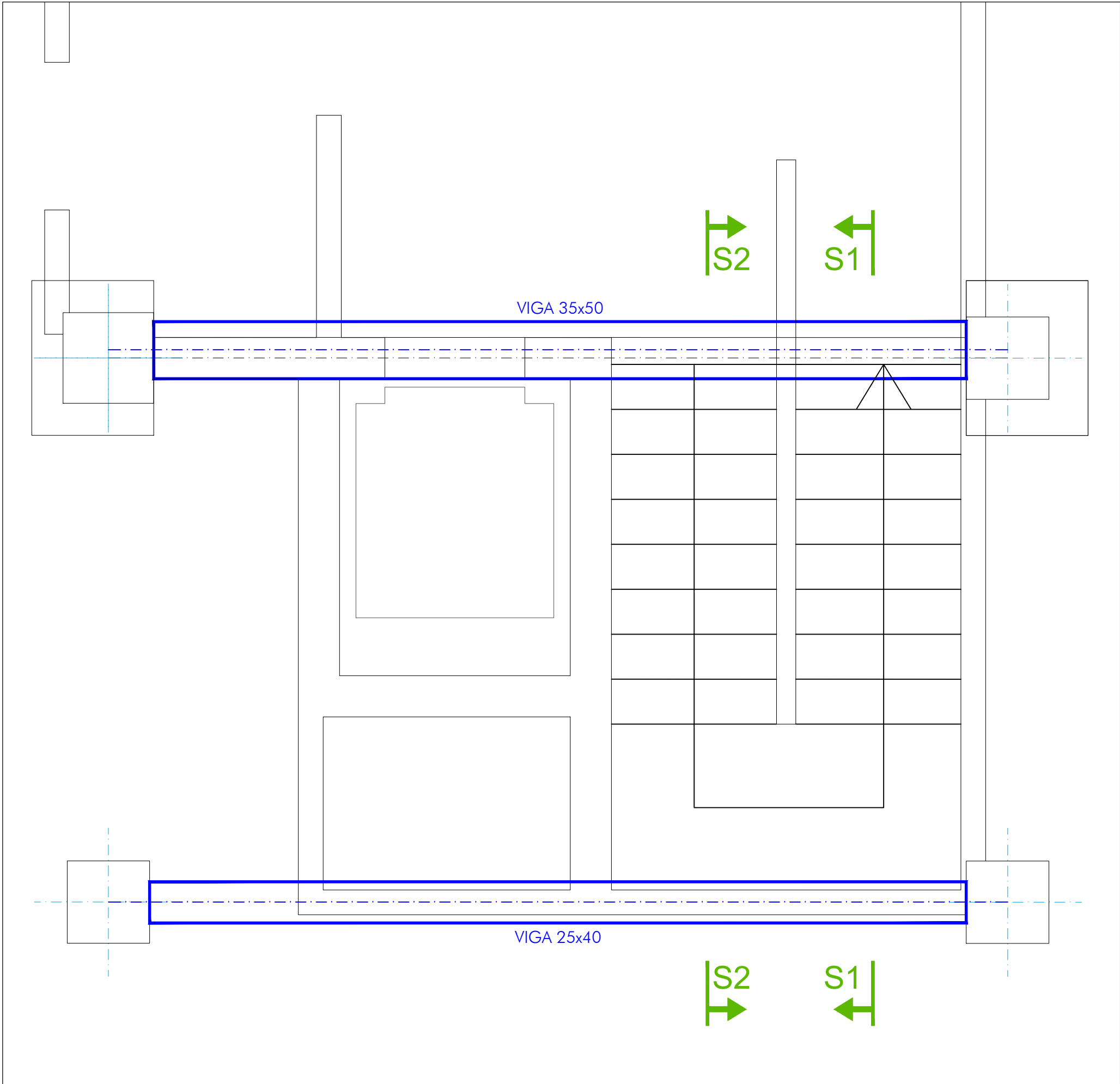


PLANTA SITUACION
Escala 1/200

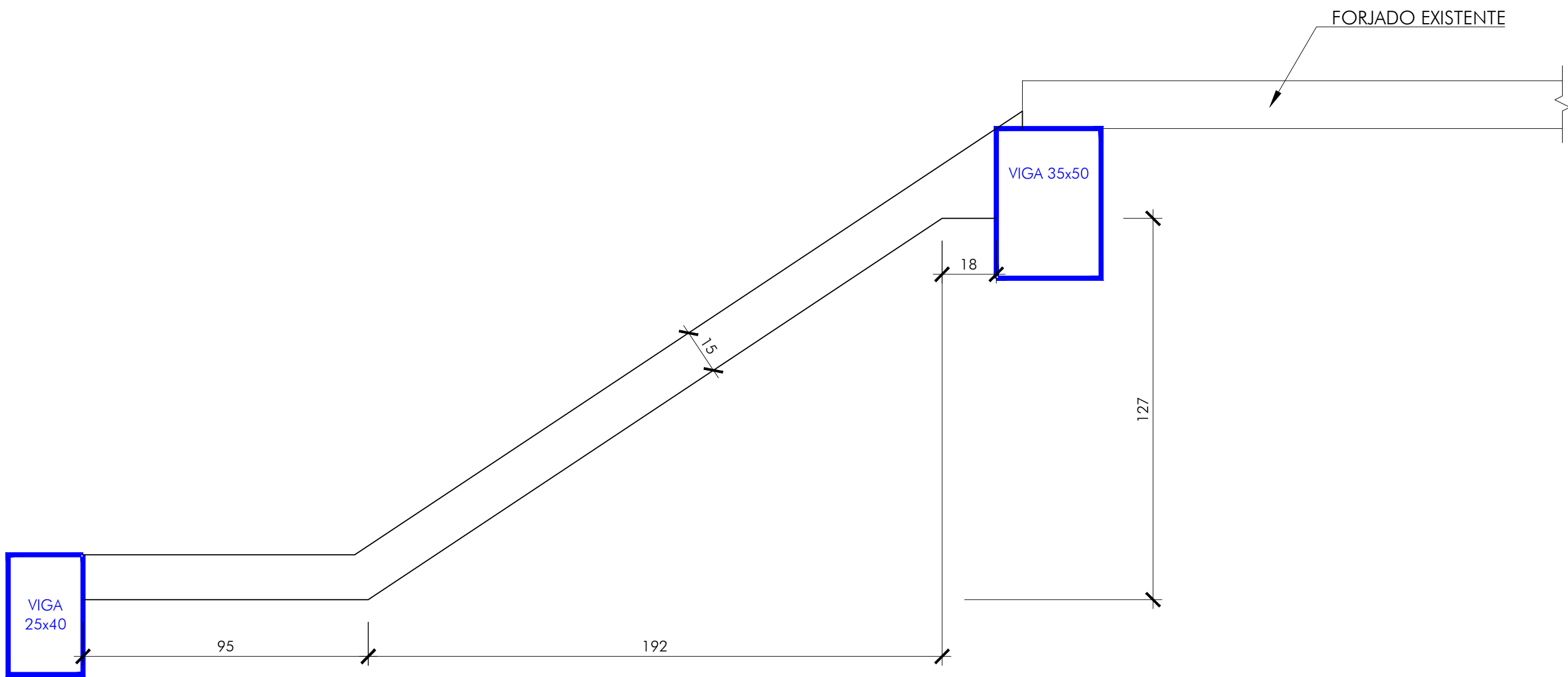


DETALLE A
Escala 1/10

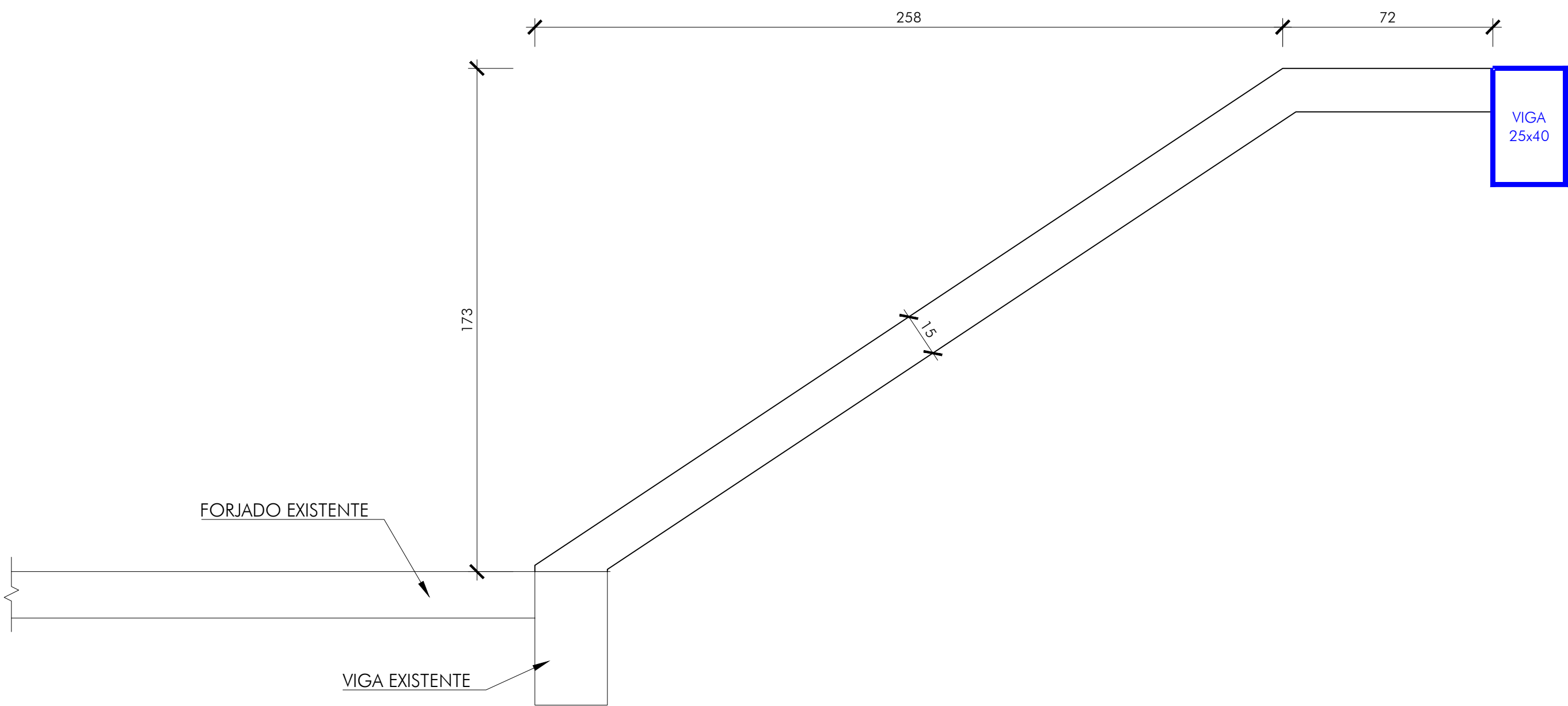


PLANTA A-A
Escala 1/25

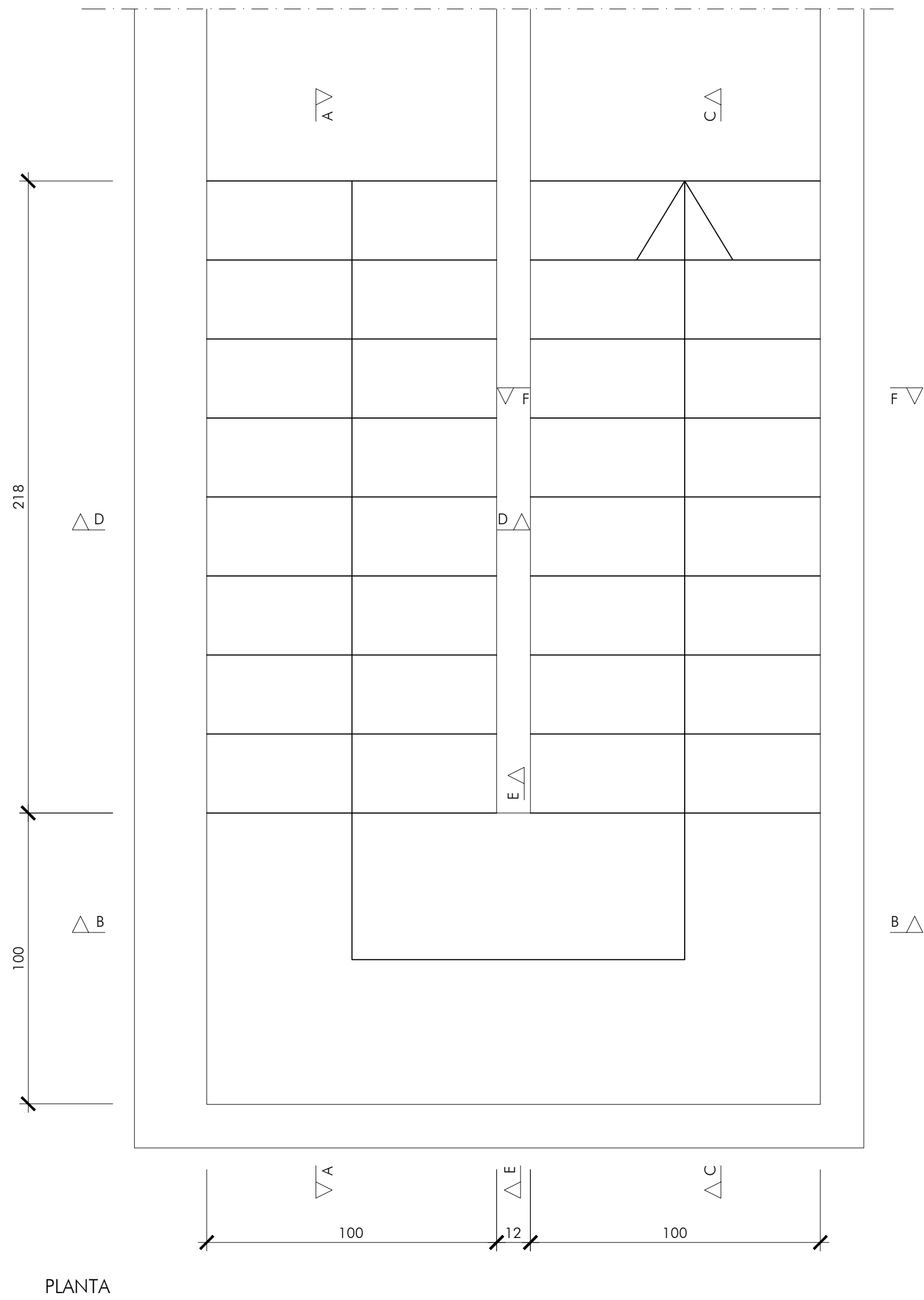
SECCIÓN 1



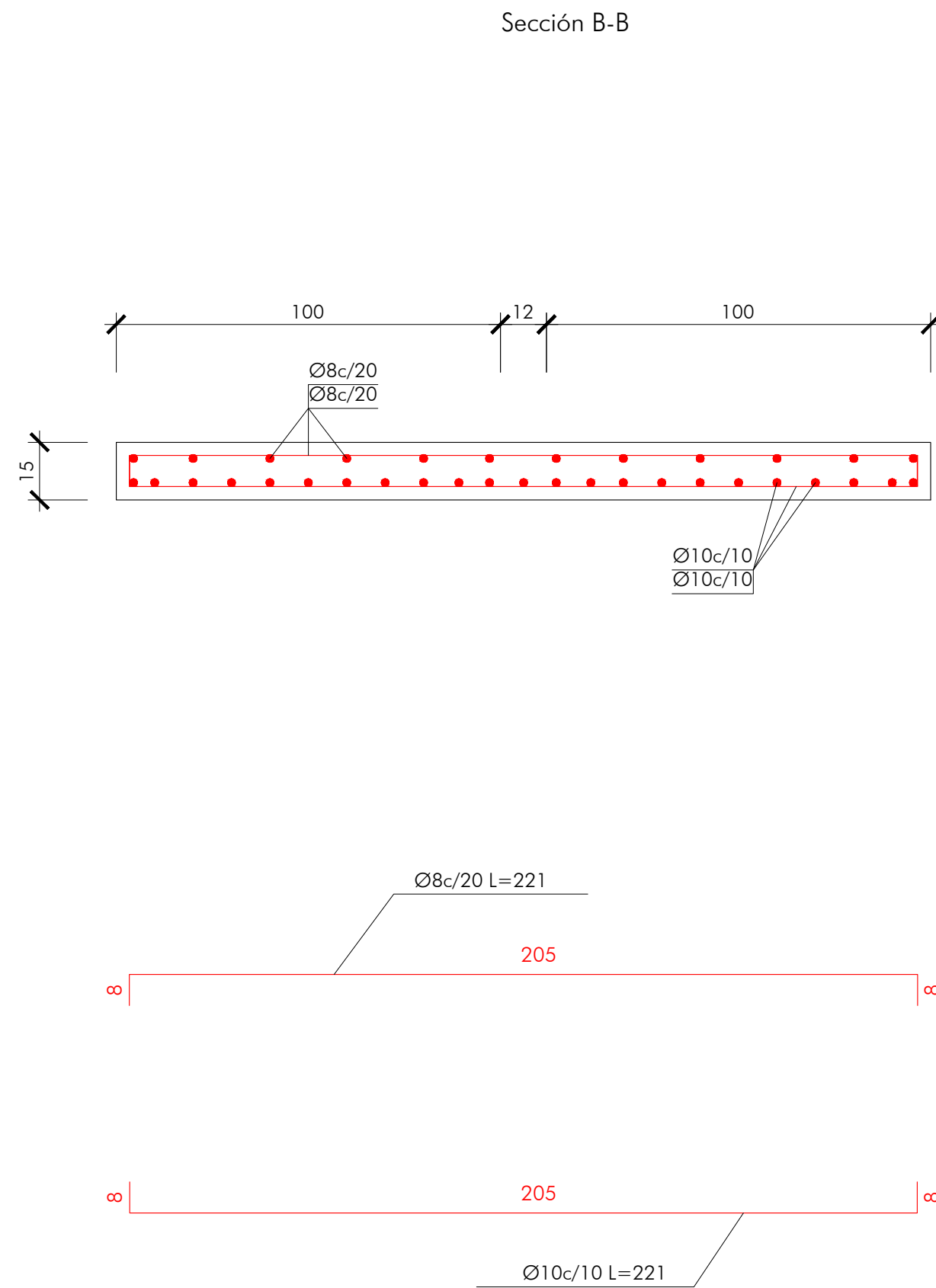
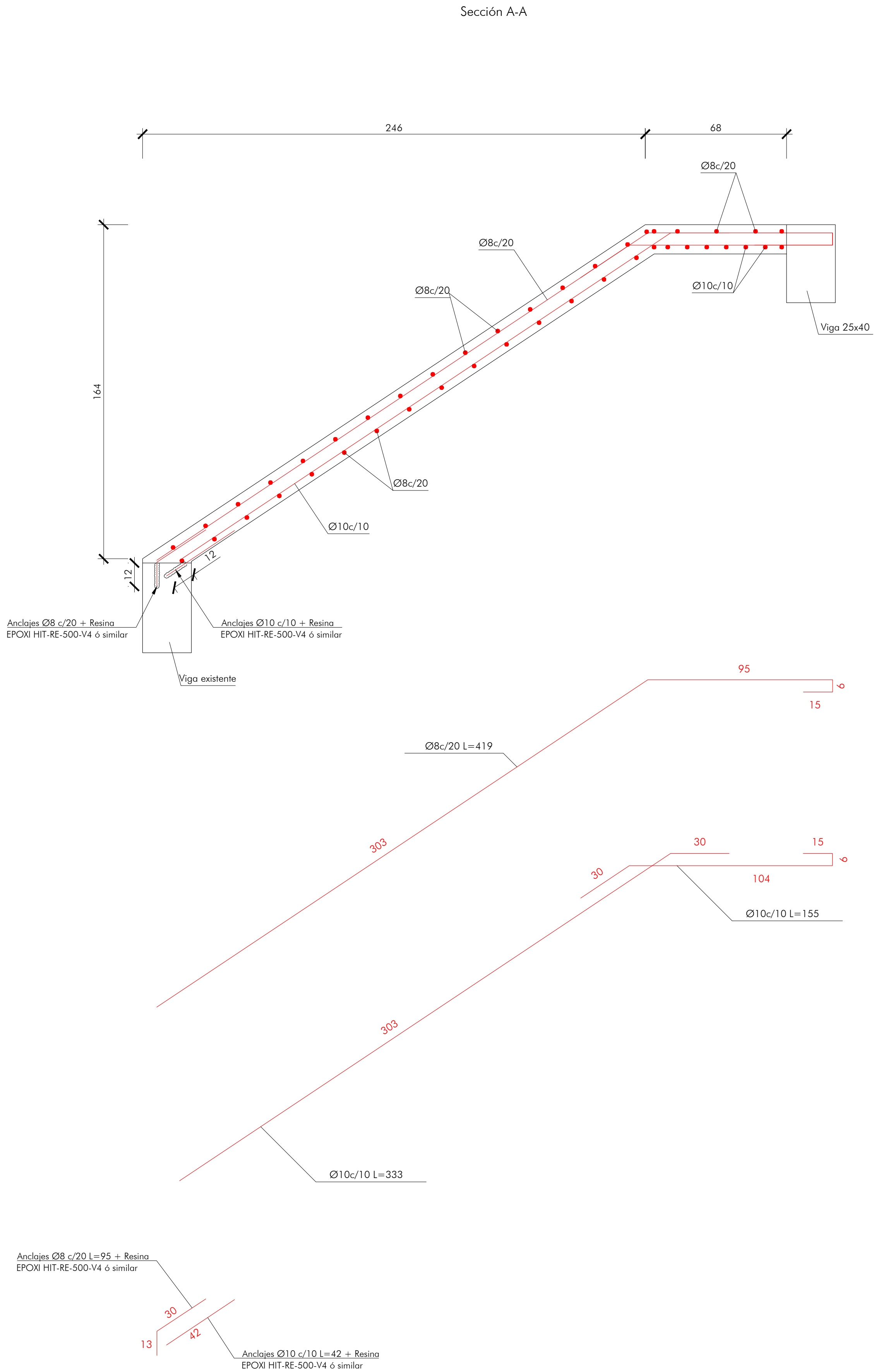
SECCIÓN 2



Tramo 1	
Geometría	Ámbito
	1.000 m
	Espesor
	0.15 m
	Huella
	0.273 m
Cargas	Contrahuella
	0.182 m
	Desnivel que salva
	3.28 m
	Nº de escalones
	18
Materiales	Planta final
	Cubierta
	Planta inicial
	Sótano 1
Cargas	Peso propio
	3.68 kN/m2
	Peldañoado (Prefabricado de hormigón)
	1.86 kN/m2
Materiales	Mortero
	1.25 kN/m2
	Barandillas
	1.00 kN/m
Cargas	Sobrecarga de uso
	5.00 kN/m2
Materiales	Hormigón
	HA-25, Yc= 1.5
	Acero
	B 500 S, Ys= 1.15
Rec. geométrico	
3.0 cm	



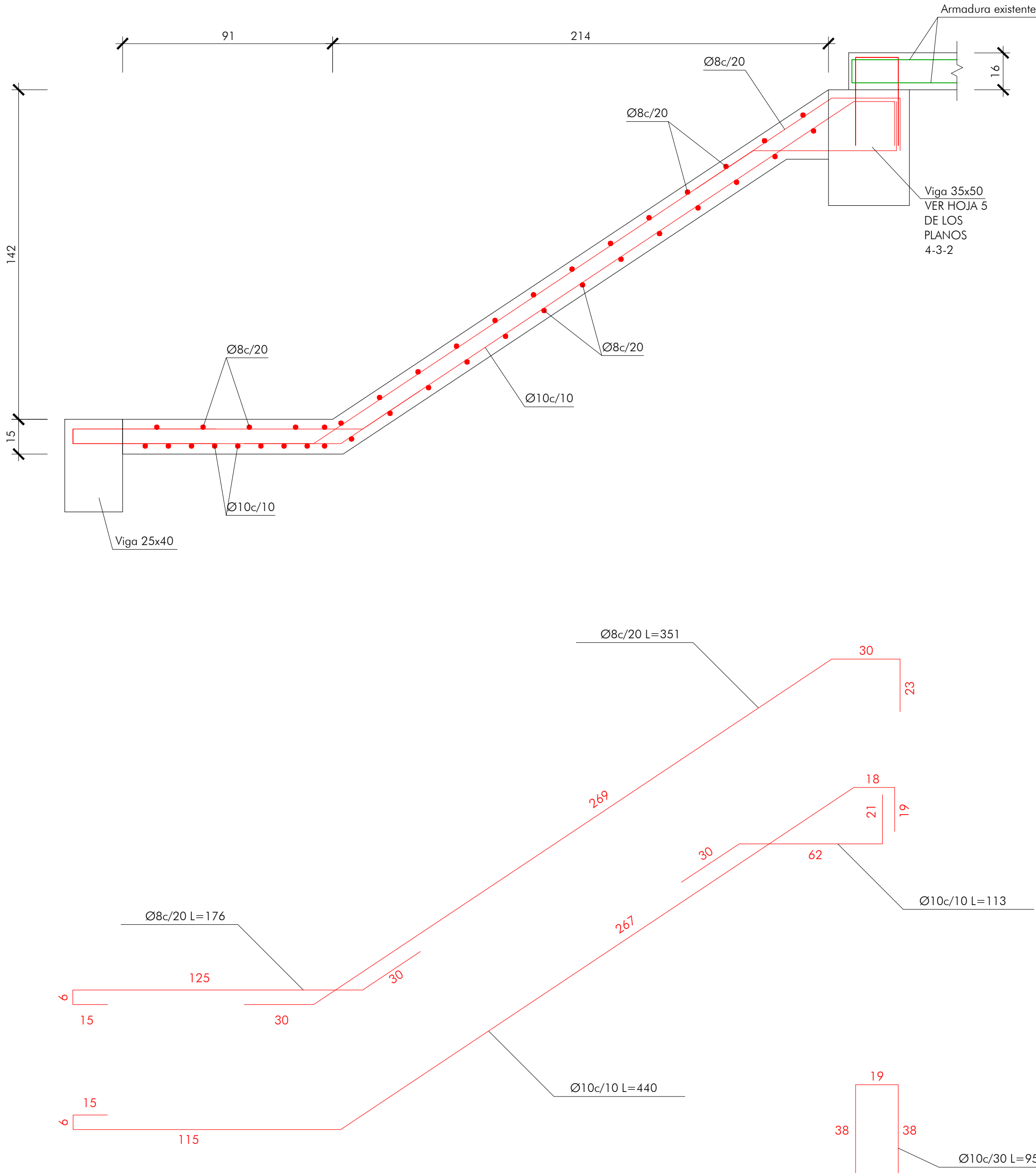
TRAMO 1



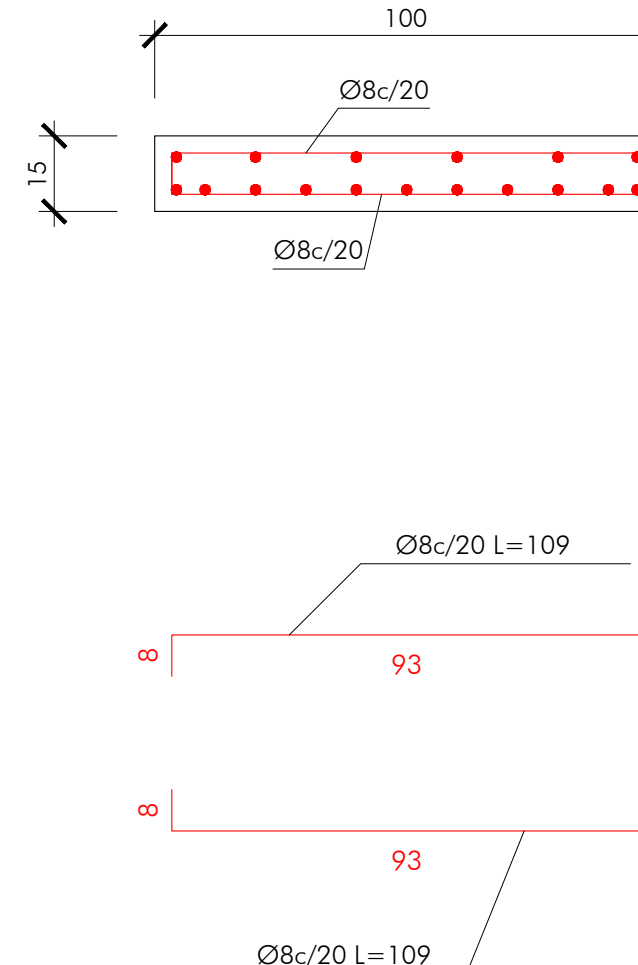
CARACTERÍSTICAS DE LOS MATERIALES					
MATERIAL	ELEMENTOS	CALIDAD	NIVEL DE CONTROL	COEFICIENTE DE SEGURIDAD	RECUBRIMIENTOS ARMADURAS (mm.)
HORMIGÓN	DE LIMPIEZA	HL-150/B/20			
	CIMENTACIÓN	HA-30/B/20/XC3	ESTADÍSTICO	$\gamma_c = 1,50$	50
	ALZADOS	HA-30/B/20/XC3	ESTADÍSTICO	$\gamma_c = 1,50$	35
ACERO	PASIVO	B 500 SD	NORMAL	$\gamma_s = 1,15$	
EJECUCIÓN	TODOS LOS ELEMENTOS		NORMAL	SEGUN INSTRUCCIÓN	
VIDA UTIL DEL PROYECTO tg = 100 años					
NOTAS: LA RELACIÓN AGUA/CEMENTO MÁXIMA UTILIZADA Y EL MÍNIMO CONTENIDO DE CEMENTO SE AJUSTARÁ A LO INDICADO EN LA TABLA 43.2.1.a DEL CÓDIGO ESTRUCTURAL. EL TIPO DE CEMENTO CONSIDERADO ES CEM-I PARA LOS TODOS LOS ELEMENTOS.					

TRAMO 1

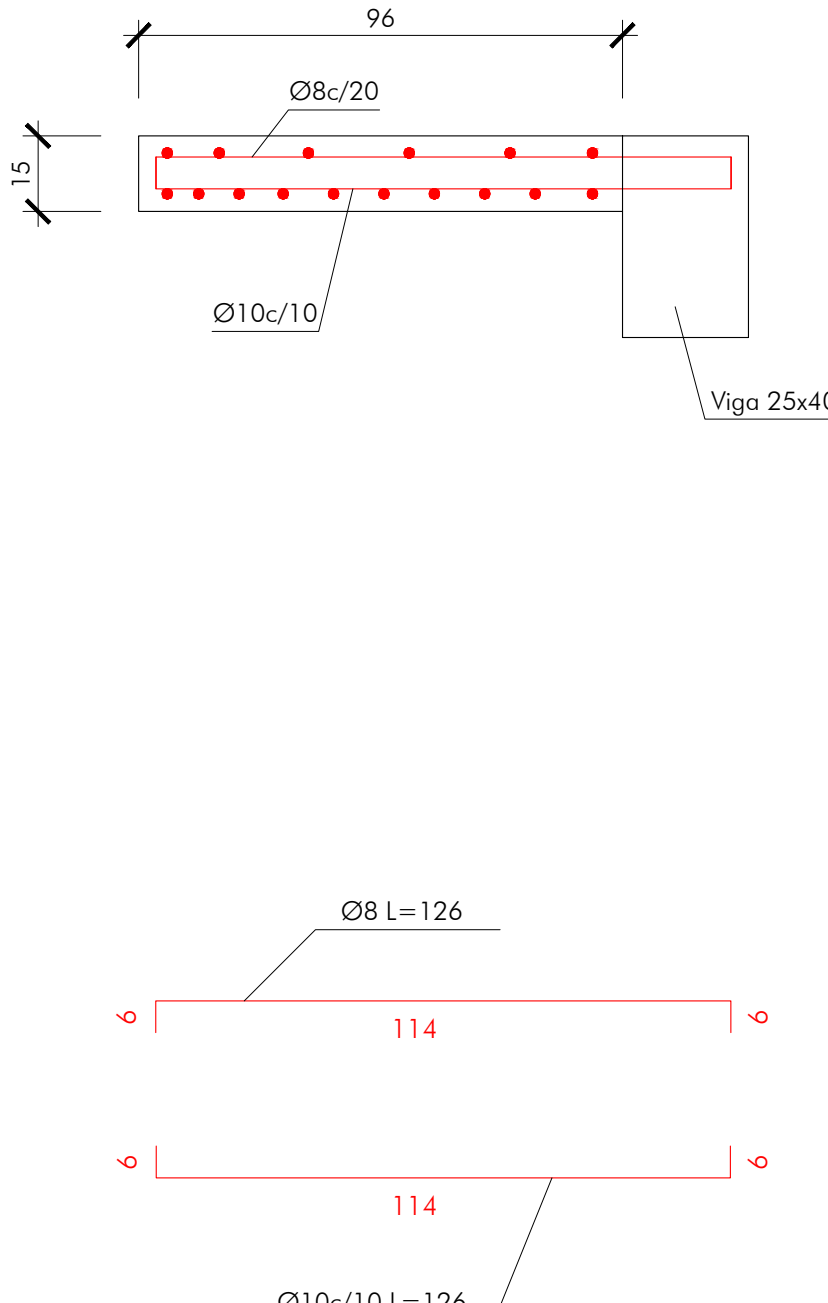
Sección C-



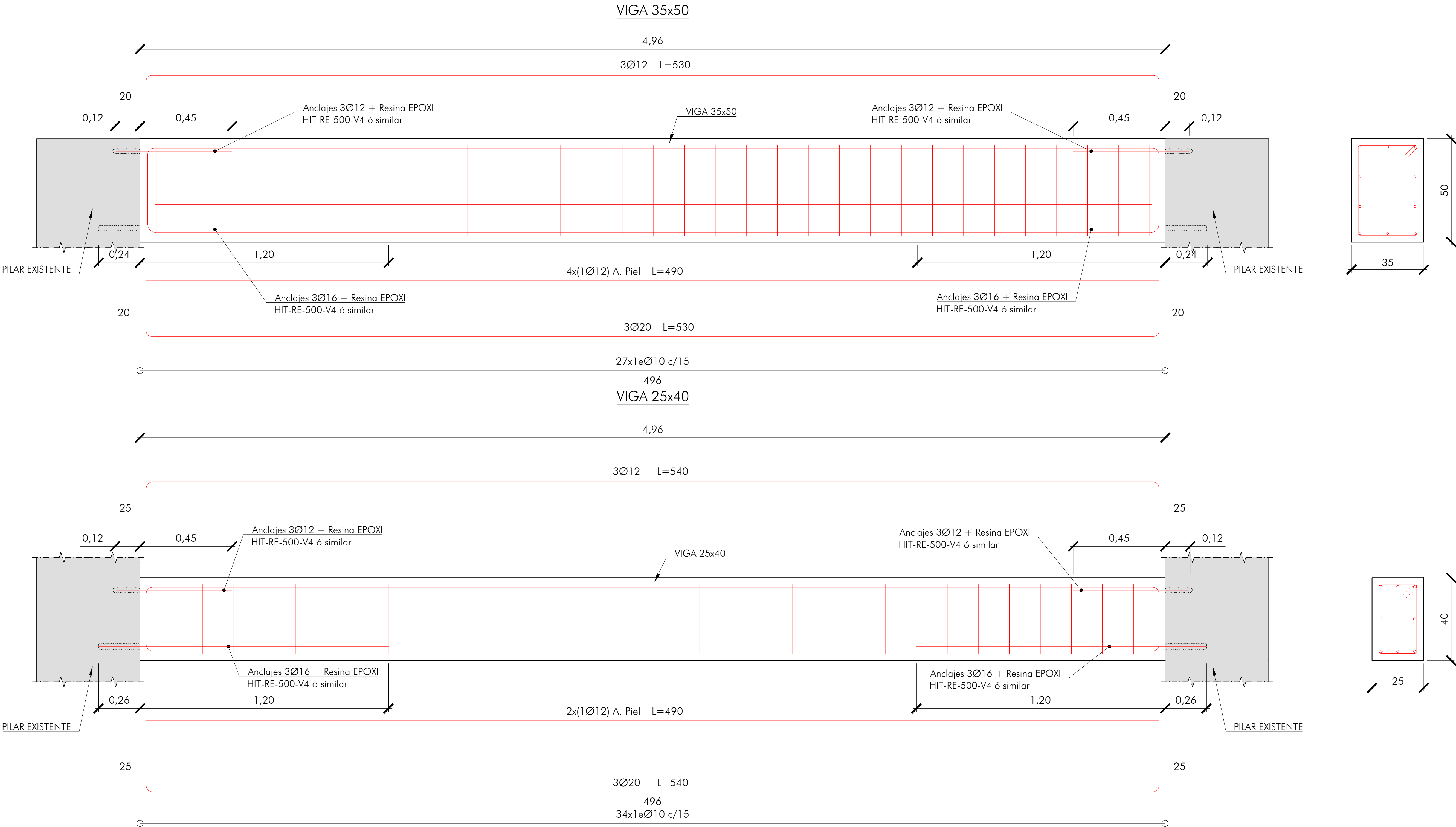
Sección D-D / Sección F-F



Sección E-E



CARACTERÍSTICAS DE LOS MATERIALES					
MATERIAL	ELEMENTOS	CALIDAD	NIVEL DE CONTROL	COEFICIENTE DE SEGURIDAD	RECUBRIMIENTOS ARMADURAS (mm.)
HORMIGÓN	DE LIMPIEZA	HL-150/B/20			
	CIMENTACIÓN	HA-30/B/20/XC3	ESTADÍSTICO	$\gamma_c = 1,50$	50
	ALZADOS	HA-30/B/20/XC3	ESTADÍSTICO	$\gamma_c = 1,50$	35
ACERO	PASIVO	B 500 SD	NORMAL	$\gamma_s = 1,15$	
EJECUCIÓN	TODOS LOS ELEMENTOS		NORMAL	SEGUN INSTRUCCIÓN	
VIDA UTIL DEL PROYECTO $t_g = 100$ años					
NOTAS: LA RELACIÓN AGUA/CEMENTO MÁXIMA UTILIZADA Y EL MÍNIMO CONTENIDO DE CEMENTO SE AJUSTARÁ A LO INDICADO EN LA TABLA 43.2.1.ª DEL CÓDIGO ESTRUCTURAL. EL TIPO DE CEMENTO CONSIDERADO ES CEM-I PARA LOS TODOS LOS ELEMENTOS.					



NOTA: LOS MARCOS DE ARRIOSTRAMIENTO SE REALIZARAN CON HORMIGON AUTOCOMPACTANTE, AUTONIVELANTE Y FLUIDO CON ARIDO 12.

CARACTERÍSTICAS DE LOS MATERIALES					
MATERIAL	ELEMENTOS	CALIDAD	NIVEL DE CONTROL	COEFICIENTE DE SEGURIDAD	RECUBRIMIENTOS ARMADURAS (mm.)
HORMIGÓN	DE LIMPIEZA	HL-150/B/20			
	CIMENTACIÓN	HA-30/B/20/XC3	ESTADÍSTICO	$\gamma_c = 1,50$	50
	ALZADOS	HA-30/B/20/XC3	ESTADÍSTICO	$\gamma_c = 1,50$	35
ACERO	PASIVO	B 500 SD	NORMAL	$\gamma_s = 1,15$	
EJECUCIÓN	TODOS LOS ELEMENTOS		NORMAL	SEGUN INSTRUCCIÓN	
VIDA UTIL DEL PROYECTO $t_g = 100$ años					
NOTAS: LA RELACIÓN AGUA/CEMENTO MÁXIMA UTILIZADA Y EL MÍNIMO CONTENIDO DE CEMENTO SE AJUSTARÁ A LO INDICADO EN LA TABLA 43.2.1.ª DEL CÓDIGO ESTRUCTURAL. EL TIPO DE CEMENTO CONSIDERADO ES CEM-I PARA LOS TODOS LOS ELEMENTOS.					